

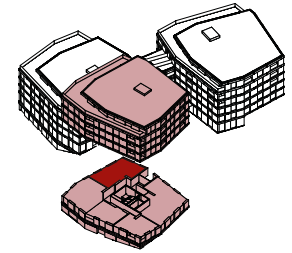
# Haus Öpfel

## 3.001

### Gewerbefläche

### Erdgeschoss

Fläche	77.5 m <sup>2</sup>
Raumhöhe	3.12 m



Nettowohnfläche: Summe aller Bodenflächen (BF). Alle Angaben, Pläne, Zeichnung usw. sind unverbindlich. Änderungen bleiben vorbehalten.

