

Haus Holdere

2.402 | 2½ Zimmer

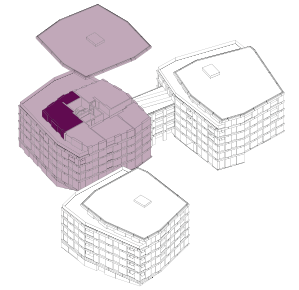
4. Obergeschoss

Bruchmattstrasse 9b, 6003 Luzern

Nettowohnfläche	67 m ²
Terrasse	39.5 m ²
Keller	5 m ²
Raumhöhe	2.65 m



1 m
5 m



Nettowohnfläche: Summe aller Bodenflächen (BF). Alle Angaben, Pläne, Zeichnung usw. sind unverbindlich. Änderungen bleiben vorbehalten.

