

# Haus Holdere

## 2.403 | 1½ Zimmer

### 4. Obergeschoss

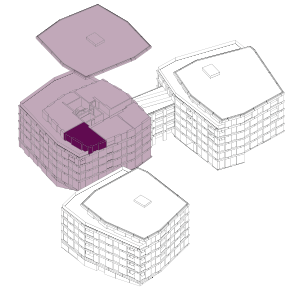
Bruchmattstrasse 9b, 6003 Luzern

Nettowohnfläche	42.5 m <sup>2</sup>
Terrasse	19.5 m <sup>2</sup>
Keller	5.5 m <sup>2</sup>
Raumhöhe	2.65 m



1 m

5 m



Nettowohnfläche: Summe aller Bodenflächen (BF). Alle Angaben, Pläne, Zeichnung usw. sind unverbindlich. Änderungen bleiben vorbehalten.

