

Haus Holdere

2.405 | 1½ Zimmer

4. Obergeschoss

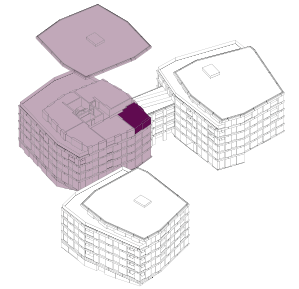
Bruchmattstrasse 9b, 6003 Luzern

Nettowoohnfläche	39 m ²
Keller	5 m ²
Raumhöhe	2.65 m



1 m

5 m



Nettowoohnfläche: Summe aller Bodenflächen (BF). Alle Angaben, Pläne, Zeichnung usw. sind unverbindlich. Änderungen bleiben vorbehalten.



ElisabethenPark

Truvag Treuhand AG | +41 41 818 78 78 | kontakt@elisabethenpark.ch | elisabethenpark.ch

Truhand
Immobilien
truvag