

# Haus Linde

## 1.501 | 2½ Zimmer

### 5. Obergeschoss

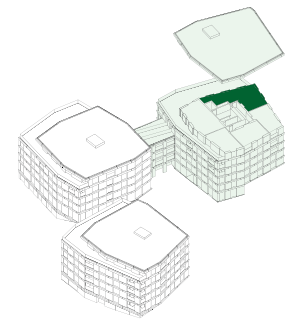
Bruchmattstrasse 9a, 6003 Luzern

Nettowohnfläche	76 m <sup>2</sup>
Terrasse	22.5 m <sup>2</sup>
Keller	5.5 m <sup>2</sup>
Raumhöhe	2.65 m

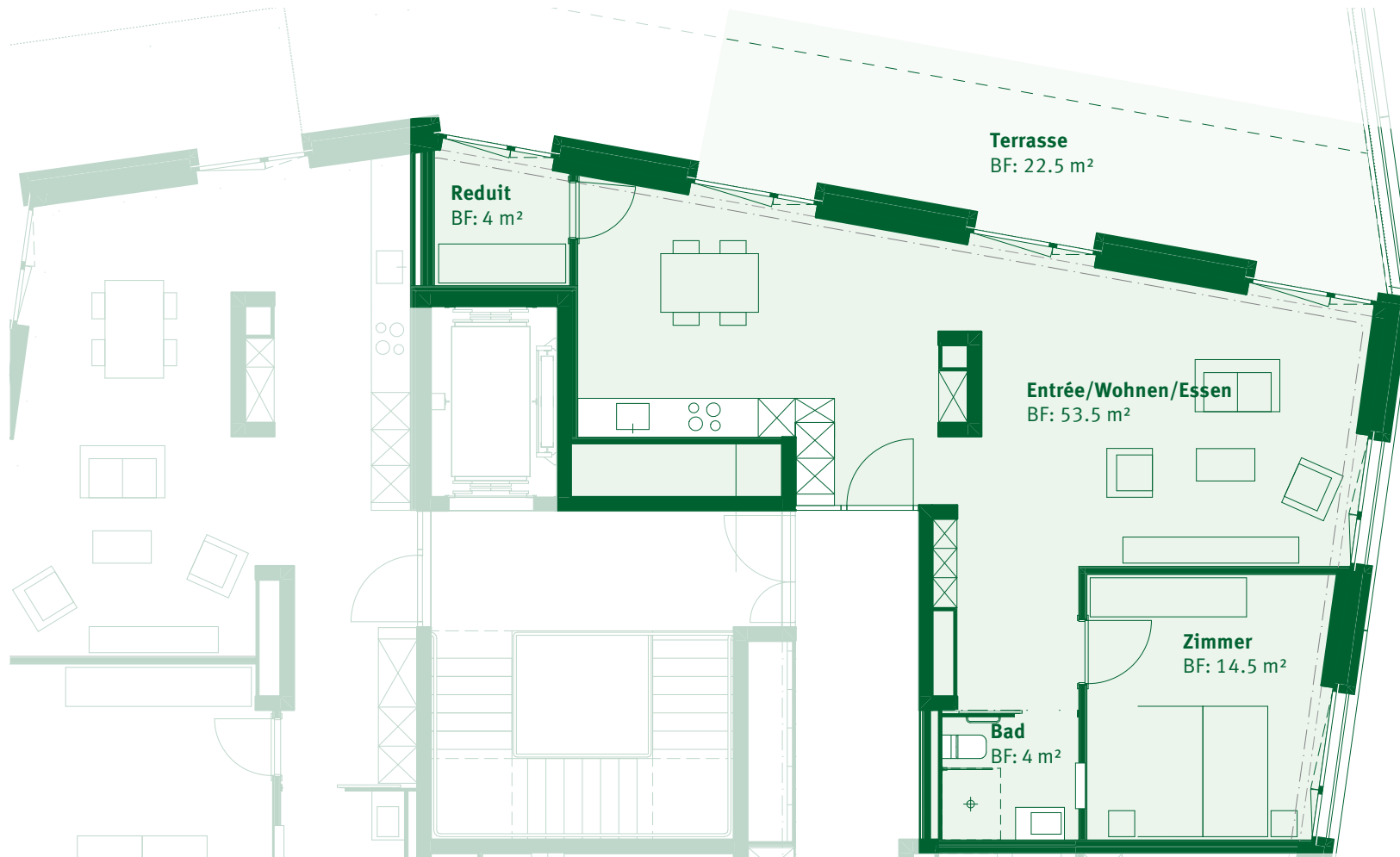


1 m

5 m



Nettowohnfläche: Summe aller Bodenflächen (BF). Alle Angaben, Pläne, Zeichnung usw. sind unverbindlich. Änderungen bleiben vorbehalten.



ElisabethenPark

Truvag Treuhand AG | +41 41 818 78 78 | kontakt@elisabethenpark.ch | elisabethenpark.ch

Truhand  
Immobilien  
**truvag**