

Haus Öpfel

3.201 | 4¹/₂ Zimmer

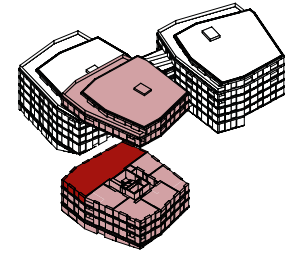
2. Obergeschoss

Bruchmattstrasse 9c, 6003 Luzern

Nettowohnfläche	157.5 m ²
Loggia	13 m ²
Keller	10.5 m ²
Raumhöhe	2.65 m



1 m
5 m



Nettowohnfläche: Summe aller Bodenflächen (BF). Alle Angaben, Pläne, Zeichnung usw. sind unverbindlich. Änderungen bleiben vorbehalten.

