

# Haus Öpfel

## 3.301 | 2½ Zimmer

### 3. Obergeschoss

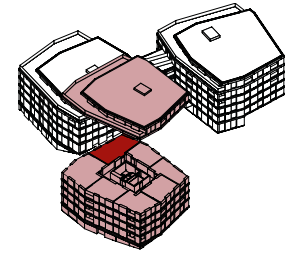
Bruchmattstrasse 9c, 6003 Luzern

Nettowoohnfläche	59.5 m <sup>2</sup>
Loggia	5 m <sup>2</sup>
Keller	6 m <sup>2</sup>
Raumhöhe	2.65 m



1 m

5 m



Nettowoohnfläche: Summe aller Bodenflächen (BF). Alle Angaben, Pläne, Zeichnung usw. sind unverbindlich. Änderungen bleiben vorbehalten.

