

Haus Öpfel

3.401 | 2½ Zimmer

4. Obergeschoss

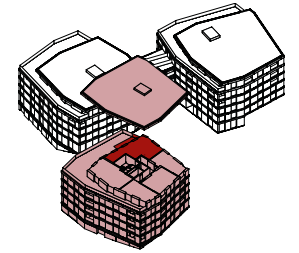
Bruchmattstrasse 9c, 6003 Luzern

Nettowoohnfläche	65 m ²
Terrasse	17.5 m ²
Keller	6 m ²
Raumhöhe	2.65 m



1 m

5 m



Nettowoohnfläche: Summe aller Bodenflächen (BF). Alle Angaben, Pläne, Zeichnung usw. sind unverbindlich. Änderungen bleiben vorbehalten.

