

Haus Öpfel

3.403 | 1½ Zimmer

4. Obergeschoss

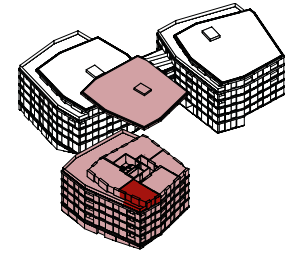
Bruchmattstrasse 9c, 6003 Luzern

Nettowohnfläche	37.5 m ²
Terrasse	12.5 m ²
Keller	5 m ²
Raumhöhe	2.65 m



1 m

5 m



Nettowohnfläche: Summe aller Bodenflächen (BF). Alle Angaben, Pläne, Zeichnung usw. sind unverbindlich. Änderungen bleiben vorbehalten.

