

# Haus Öpfel

## 3.002 | 2<sup>1</sup>/<sub>2</sub> Zimmer

### Erdgeschoss

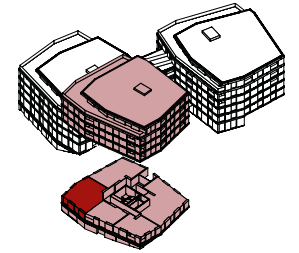
Bruchmattstrasse 9c, 6003 Luzern

|                 |                    |
|-----------------|--------------------|
| Nettowohnfläche | 68 m <sup>2</sup>  |
| Loggia          | 9 m <sup>2</sup>   |
| Keller          | 8.5 m <sup>2</sup> |
| Raumhöhe        | 3.12 m             |

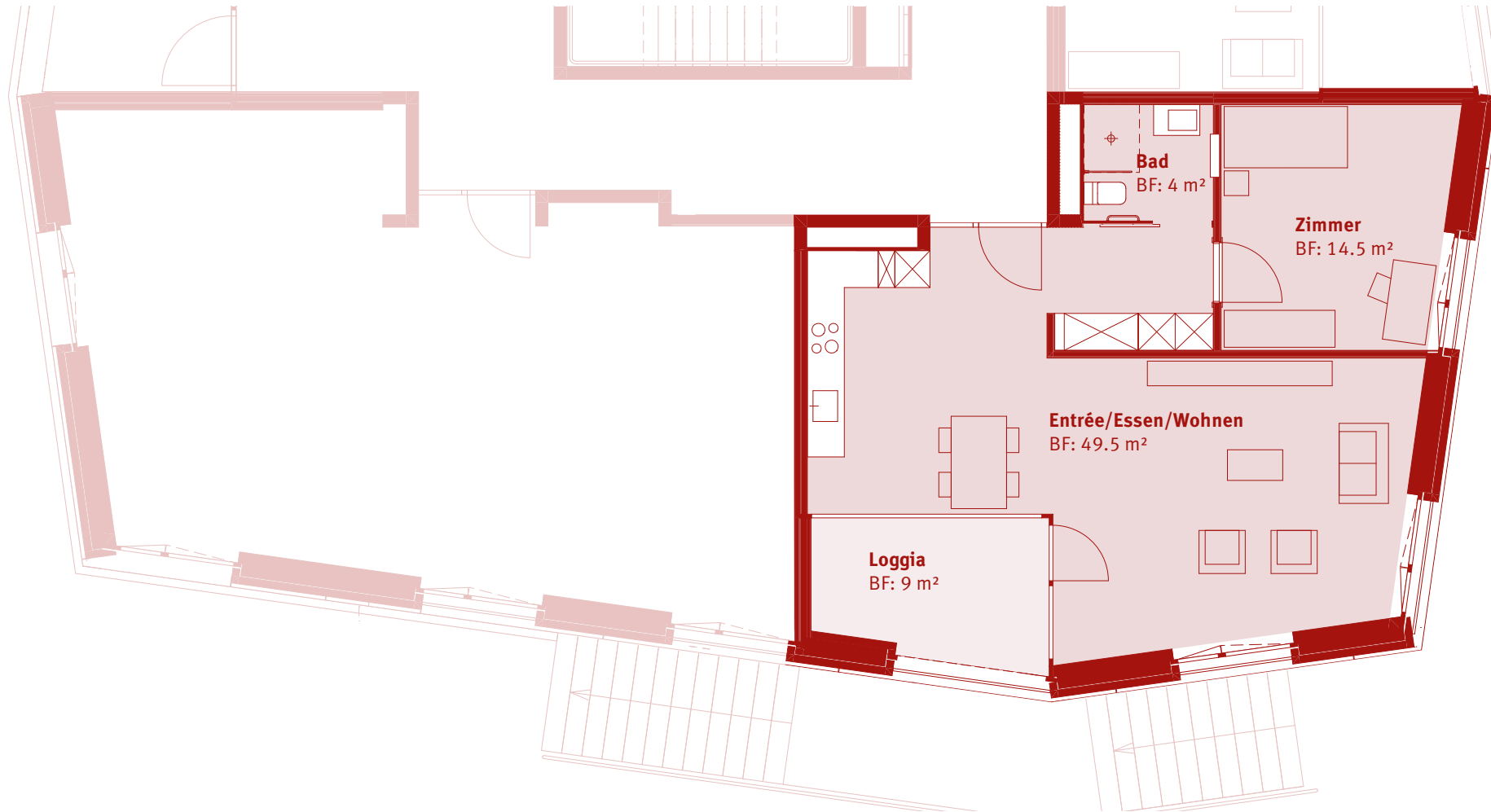


1 m

5 m



Nettowohnfläche: Summe aller Bodenflächen (BF). Alle Angaben, Pläne, Zeichnung usw. sind unverbindlich. Änderungen bleiben vorbehalten.



ElisabethenPark

Truvag Treuhand AG | +41 41 818 78 78 | kontakt@elisabethenpark.ch | elisabethenpark.ch

Truhand  
Immobilien  
**truvag**