

Haus Öpfel

3.005 | Gewerbefläche

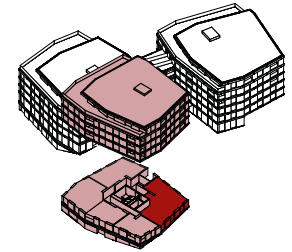
Erdgeschoss

Bruchmattstrasse 9c, 6003 Luzern

Fläche	121 m ²
Raumhöhe	3.12 m



1 m
5 m



Nettowohnfläche: Summe aller Bodenflächen (BF). Alle Angaben, Pläne, Zeichnung usw. sind unverbindlich. Änderungen bleiben vorbehalten.

